

# Cafe WebSite 01



## 概要

クライアントから制作依頼された仕事という前提で  
カフェ（喫茶店）の Web サイトを作る。（架空案件）  
デザインとコーディングを行い、実際にネット上で閲覧できる  
作品を制作。

## サイトの目的

店の知名度を上げて集客につなげること  
地域の人たちが気軽に利用できるお店であることをアピール

## 制作ツール

Illustrator(CS5,CC)、Photoshop(CS5,CC)、Visual Studio Code

## 制作時間

デザイン：20 時間 コーディング：30 時間

## ☕ デザインの意図




First View

住宅街の中にある緑あふれる落ち着いた空間。老若男女に愛される落ち着いた空間を暗くならず明るい印象になるよう意識して制作した。

既存客がいない新規店のため、お店の雰囲気を知ってもらうことと、カフェを魅力に感じてもらい来店客を増やせるようなサイトを作ることを意識した。見た人に行ってみたいと思わせるために、メニューや店内の様子などの写真を多く掲載し、イメージが湧きやすいようにした。

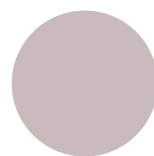
## ☕ ロゴマーク



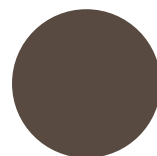
お客様の憩いの場となるよう、  
「会話に花が咲く」「笑顔が咲く」  
という言葉からお花のモチーフを使用  
したロゴマークを作成した。

## ☕ 配色

鮮やかな写真を多く使うため、  
それらを活かすシンプルな白をベースに  
茶とグレイジュの2色でまとめた。  
落ち着いた雰囲気にする狙い。



# D1C2C2



# 604C3F

# ☕ Top ページ

## POINT 01

トレンド感のある大きめの余白をとったデザインを意識した。  
余白をとりつつも寂しくならないよう写真を多く配置した。



2024  
**4.1**  
**OPEN!!**  
Everybody will be  
very happy  
if you come Was Cafe!

## POINT 02

OPEN 告知の文字は  
ジャンプ率を意識して  
目付を一番目立たせた。

About Was Cafe



Menu



News



Access



## POINT 03

Top ページにコンセプトとメニューの概要を載せることで各ページに飛ばなくてもどんなカフェなのか分かるようにした。  
更に Top ページで気になったページにすぐに飛べるように各ページへのリンクボタンをつけた。

## POINT 04

アクセスの情報は全ページ下部に掲載。  
各ページを読んで来店してみたいと思った方へすぐに住所などの情報がわかるようにすることで来店を促す。

Top | Garage | Drink | Food | Contact



Was Cafe

東京都中央区銀座5-10-10 銀座5丁目ビルディング101号室  
03-6261-1111 (平日) 03-6261-1112 (土日祝)



# ☕ Concept ページ



## POINT 01

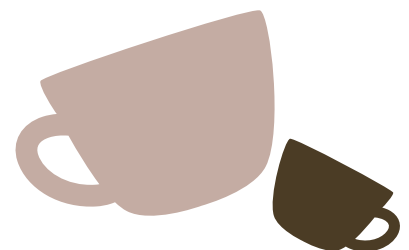
大きな写真を使ってこだわりのコーヒーやパンの上質さをアピール。  
ダイナミックな写真で文字が見にくくなりがちだが、テキストエリアの背景色に半透明の白を入れて文字も見やすくした。



Page Top ボタン  
コーヒーの画像で  
装飾性も備えた。

### 全ページ共通

header のナビゲーションを画面上部に常に固定表示。  
Page Top へ戻るボタンは画面下部に常に固定表示。  
ストレスなくページ移動ができるようにした。



# ☕ Menu ページ



## POINT 01

メニューが多くスクロールの手間が多い  
ため、品目ごとにジャンプできるボタン  
を設置。

クリックできると分かるようにカーソル  
を合わせると透明度が下がる。



## POINT 02

フードメニューは写真があるものが  
イメージしやすく注文しやすいと考え、  
ほぼ全てのメニューに画像を配置。  
画面の鮮やかさも増す。

写真は統一感を持たせるためフォトショ  
で明るさなどを調整した。

また、お店の特色が出ているメニューは  
先頭に配置してアピールをした。



### Sandwich

その場でサンド！  
Wasランチのお惣菜パン・非ドイッチ

Was Cafe自製のパンに好きなお惣菜をサンドします。  
(11:00-14:00もしくは夜迄まで)

\*パンは、オリーブオイル、バター、マヨネーズ、  
ミニトマトなどお好みの具材がはいります。  
\*お惣菜は日によって異なります。  
\*営業時は14時まで終了する場合がございます。  
\*ドイッチ不可です。



ベークドサンド  
550円 (税込)



クラシック食パンのBLTサンド  
330円 (税込)



焼きモモチパン  
385円 (税込)

# ☕ Contact ページ

## POINT 01

お問い合わせフォームは  
分かりやすくシンプルに。  
テキストエリアの背景色を  
テーマカラーのグレースに  
して統一感を失わないように。



## POINT 02

ユーザビリティの観点から  
入力項目の文字と入力欄を  
ラベルタグでまとめ、クリック  
しやすくした。



お問い合わせフォームのスクリーンショット。項目は以下の通り:

- お名前 (必須) [入力欄]
- メールアドレス (必須) [入力欄]
- お電話番号 [入力欄]
- お問い合わせ種類  
 相談の予約  店舗のご相談  その他
- 内容 [大きなテキスト入力欄]

送信ボタンは「送信」

送信

送信

## POINT 03

送信ボタンはマウスカーソル  
を合わせると色が変わり、  
ボタンであると分かりやすく。

