


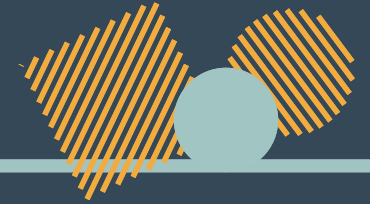


サムネイル・チラシ

提案プレゼン



# サムネイル



logica+ ロジカプラス

JLCA 認定  
カウンセラー

カウンセラー 鈴木

2023 IBJ AWARD BEST ROOKIE (新人賞)  
連続受賞

IBJ AWARDに  
当社が選ばれました

IBJ AWARDに  
当社が選ばれました

認定証

プロと婚活

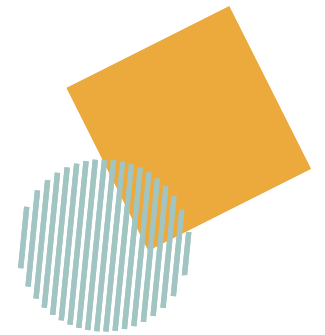
婚活はどこに所属するかより、**誰**とするか

名古屋  
春日井周辺  
出張型

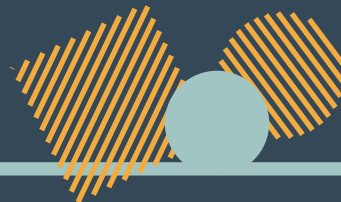
土日祝平日夜  
も対応

logica+ ロジカプラス は完全成婚主義

婚活のプロが「ロジカルに」  
その人に合ったサポートを「プラス」して  
ご成婚まで伴走します



# チラシ



表



「あの時 始めたから 今がある」

出会いがない  
婚活のコツが知りたい  
これを最後の婚活にしたい  
理系男子・資格職女子  
1年以内にご成婚へ

完全成婚主義の名古屋・春日井の結婚相談所  
「一人にさせない」  
専任黒子付きサポートで安心して婚活

JLCA 認定  
カウンセラーが  
徹底サポート!!



logica+  
ロジカプラス



名古屋・春日井の結婚相談所

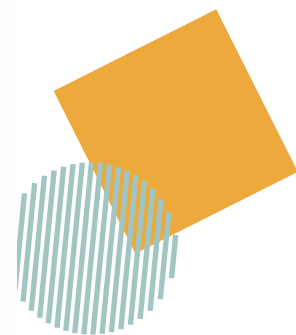


Instagram  
公式アカウント



公式 HP

IBJ 正規加盟店



# チラシ

裏

## ロジカプラスは完全成婚主義


名古屋駅・金山駅・春日井市周辺で出張型。  
平日仕事後でもOK。  
オンラインカウンセリングも承ります

まずは無料カウンセリングから  
あなたのお悩み聞かせて下さい



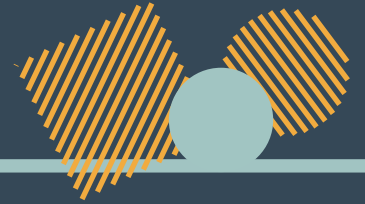
2023 IBI AWARD BEST ROOKIE (新人賞)  
連続受賞相談所



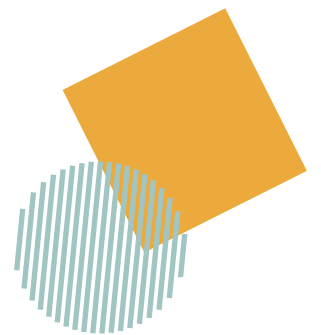
logica+ 

このチラシからのお問い合わせで、初期費用から 30,000 円 OFF

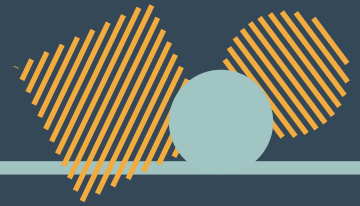
# なぜ、このデザインなのか



- ・ 鈴木さんらしさが出したい。
- ・ 思わず持って帰りたくなるチラシ。
- ・ キラキラした人ではなく 知的な人、堅めな人に来てほしい。
- ・ ロジカプラスという社名に詰まった  
思いが伝わるデザイン



# なぜ、このデザインなのか

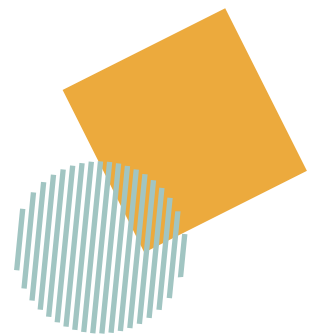


サムネイルはロジカプラスがどんな所かを  
知ってもらうために鈴木さんらしさを感じる色かつ  
男女にとらわれない色を使用したい



## オレンジ

アクセントカラーとして使用

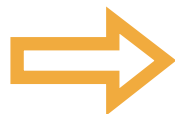


# なぜ、このデザインなのか



## 男性と女性の好みの違い

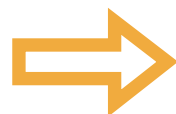
**男性**



青が多め、彩度低め、  
角ばっているフォントが多い、  
太い、直線的

参照元：「デザイン研究所」 <https://desaken.com/archives/7470> (参照 2024-0618)

**女性**



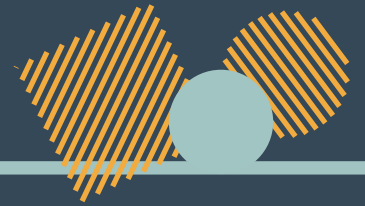
カラフル、パステルカラー多め、  
彩度高い、特殊なフォントが多い、  
手書き風なフォント



参照元：「デザイン研究所」 <https://desaken.com/archives/7558> (参照 2024-06-18)

参照元：「デザインパートナー」 <https://designpartner.jp/woman/> (参照 2024-06-18)

# なぜ、このデザインなのか



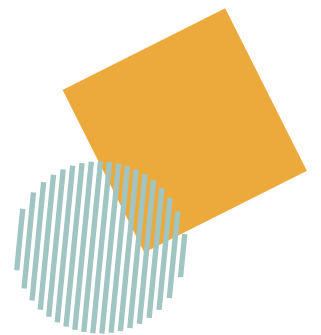
## サムネイルとチラシの共通点



チラシもサムネイルもどちらとも  
「誰とやるか」

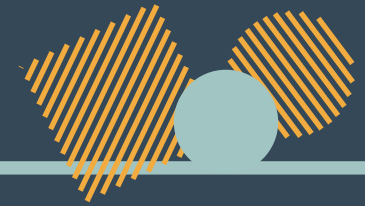
カウンセラーに重きを置いた

デザインにしている





# サムネイルのターゲット



サムネイルのターゲットは男女

logica+ ロジカプラス

JLCA 認定  
カウンセラー

カウンセラー 鈴木

2023 IBJ AWARD BEST ROOKIE (新人賞)  
連続受賞

プロと婚活

婚活はどこに所属するかより、誰とするか

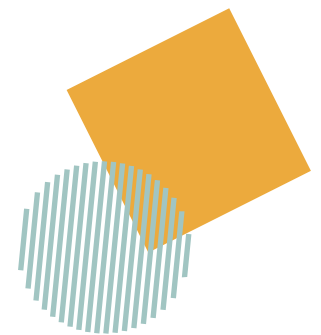
名古屋 春日井周辺  
出張型

土日祝平日夜  
も対応

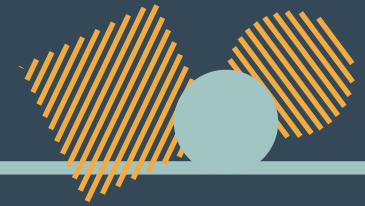
logica+ ロジカプラス は完全成婚主義

婚活のプロが「ロジカルに」  
その人に合ったサポートを「プラス」して  
ご成婚まで伴走します

シンプルで親しみを持てるデザイン



# チラシのターゲット



チラシのターゲットは女性



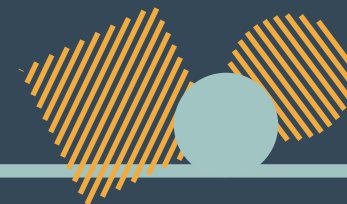
手に取りたくなるような

目を引くデザイン

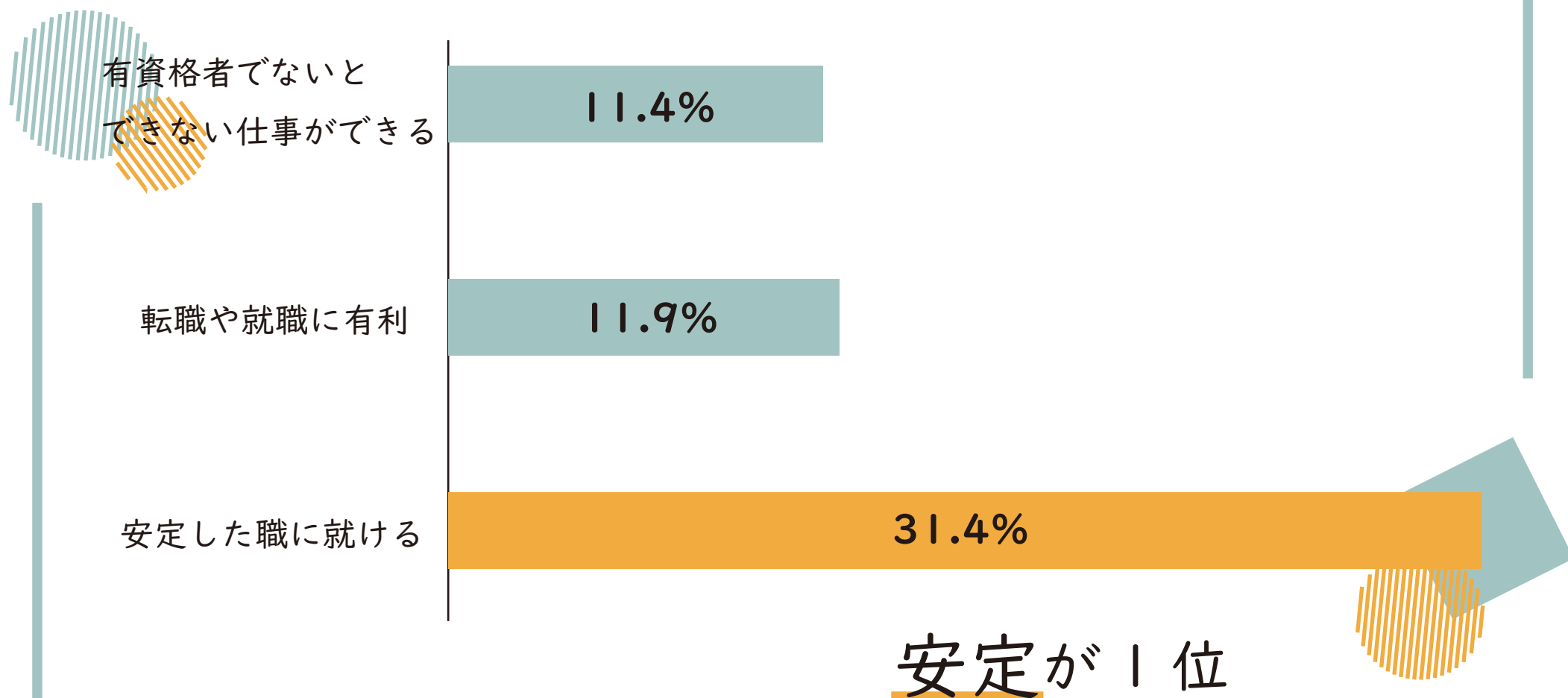
雑誌の付録のようなデザイン



# ターゲットの価値観



## 資格職を目指した理由



# ターゲットの価値観

安定感を求めている方には他とは違う  
ロジカプラスを選ぶ根拠があった方がよい



婚活はどこに所属するかより、**誰**とするか

名古屋  
春日井周辺  
出張型

土日祝平日夜  
も対応

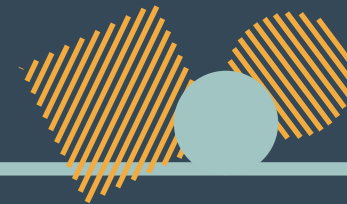
logica+ ロジカプラス は完全成婚主義

婚活のプロが「**ロジカル**に」  
その人に合ったサポートを「**プラス**」して  
ご成婚まで伴走します

The graphic features a woman in a white blazer smiling, with various decorative elements like a bird and geometric shapes. The text is arranged in a clean, modern layout with a dark blue header and light background.

完全成婚主義・出張型の二つをアピール

# 結論



ターゲットはロジカルな人、そういった人たちは安定を求めているためロジカプラスを選ぶ根拠が欲しい



## 競合他社との一番の違いは カウンセラー

鈴木さんの人柄や魅力を打ち出したチラシとサムネイルに仕上げました

